

INFORMATION OM PROJEKTET

JÄRNVÄGSTERMINAL PÅ DÅVA FÖRETAGSPARK

Dåva Terminal – effektiva logistiklösningar
längs Norrbotniabanan.
2020-2022



JÄRNVÄGSTERMINAL PÅ DÅVA FÖRETAGSPARK

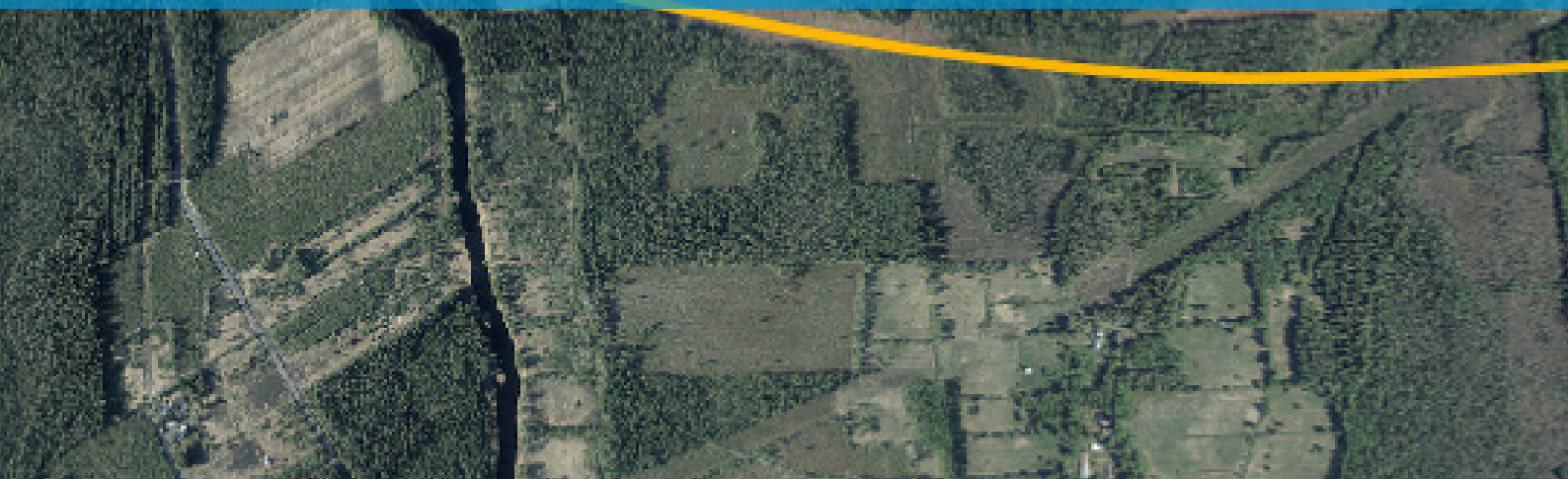
Umeå som logistiknav ger fördelar till norra Skandinavien

Det strategiska logistiknav som just nu växer fram i Umeå kommer att spela en viktig roll i det nordiska transportsystemet. En järnvägsanslutning till Dåva Företagspark är därför en naturlig utveckling av kombiterminalen i centrala Umeå och kombiterminalen i Umeå hamn och medger tillsammans med upprustningen av Tvärbanan viktiga systemeffekter som stärker såväl Botniabanan som en framtida Norrbotniabana. Nya möjligheter att t.ex importera biomaterial sjövägen skapas och det finns en strategisk koppling till satsningarna i Umeå hamn med utveck-

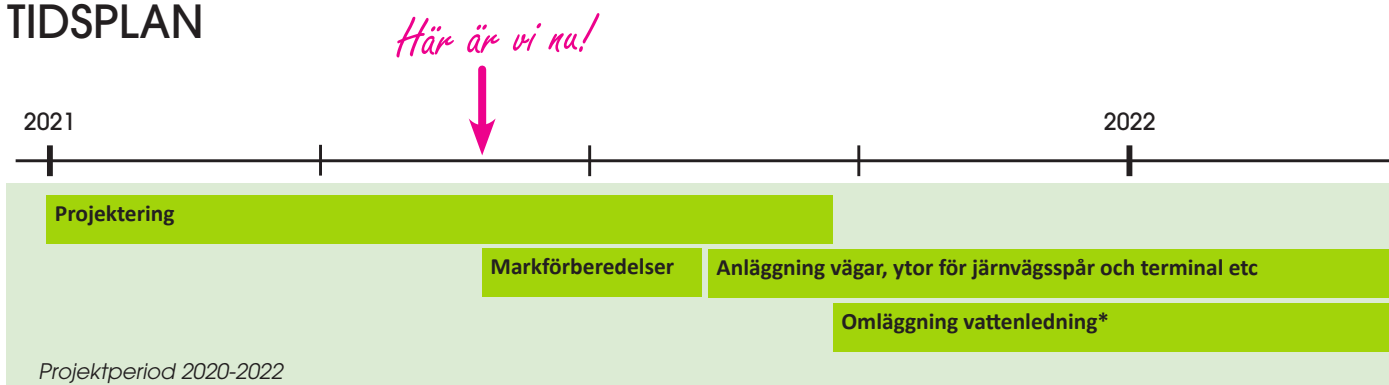
ling av verksamheter, kajer, förberedelser för den nya färjan m.m.

En komplettering av logistiken till Dåva Företagspark med en järnvägsförbindelse skapar möjligheter för Umeå och regionen att konkurrera i den pågående energiomställningen och hantera de volymer som kommer att behövas i framtiden.

Dessutom borgar det för en fortsatt positiv utveckling av området och attrahering av nya etableringar med inriktning mot miljö och återvinning.



TIDSPLAN



Detta är en sammanfattad tidsplan, förändringar kan komma att ske. För senaste info se davaterminal.se

* I samband med omläggning av vattenledning mot Hjoggmark i augusti kan tillfällig vattenavstängning bli aktuell. Berörda parter kommer informeras separat.

Norrbotniabanan

Bygget av Norrbotniabananens första etapp upp till Dåva Företagspark är i full gång. Norrbotniabanan med en järnvägsanslutning till Dåva Företagspark innebär stora möjligheter att utveckla området men också möjligheter att lyfta över vägtransporter till mer miljövänlig järnväg.

Sträckan Umeå-Dåva beräknas öppna för trafik 2024. Trafikstart för hela etapp 1, Umeå-Skellefteå, beräknas till 2030.

Mer information om Norrbotniabanan: trafikverket.se/norrbotniabanan

BESKRIVNING KARTA

- 1 Terminalyta
- 2 Verksamhetsyta Dåva terminal
- 3 Terminalspår
- 4 Järnvägsspår
- 5 Infart söder, huvudentré
- 6 Infart norr
- 7 Byggnader, förråd och kontor
- 8 Parkering
- 9 Norrbotniabanan
- 10 E4
- 11 Dåva Företagspark

BYGGFAKTA

Terminalen anläggs med anslutning till Norrbotniabanan med triangelspår och ger Dåva Företagspark möjlighet att växa och fortsätta utvecklas.

Projektet leds av INAB där BDX är upphandlad byggtreprenör.

Projektet påbörjades under 2020 och är nu redo att starta själva byggfasen. Projektet planeras vara klart i slutet av 2022.



FÖLJ PROJEKTET PÅ DAVATERMINAL.SE

På Dåva-området, norr om Umeå, bygger Dåva Terminal AB en järnvägsterminal med triangelspår från Norrbotniabanan för effektiv och hållbar samordning av transporter vid Dåva Företagspark. Dåva Företagspark har inriktning mot en mer cirkulär värld genom återvinning, miljö och därtill hörande logistik.

I området verkar idag ett tiotal aktörer, bl a Ragn-Sells, PreZero Recycling, Miljötekniskt Center (MTC), Stena Recycling, Arevo, Svevia, Ume Assistance, Umeå Energi och Dåva DAC.

Företagsparken och dess logistiklösningar är en del i det övergripande målet att stärka konkurrenskraften och tillväxten för näringslivet i norra Sverige, Norge och Finland genom att skapa förutsättningar för effektivare och miljövänligare godstransporter via smidiga kopplingar mellan land och sjö.



Umeå kommun står för merparten av investeringarna men vissa av projekten delfinansieras med EU-medel. Dessutom har Region Västerbotten prioriterat medel till investeringar via den Regionala Transportplanen.

MER INFORMATION

På Dåva Terminals webbplats kan du följa bygget via veckovisa uppdateringar och ta del av mer information kring projektet.

 davaterminal.se

Vid generella frågor vänligen kontakta vår kommunikatör.

 anna-clara.friden@umea.se
 070-675 13 97



Bilden visar hantering av massaved.